

PIERRE BONNARD



BIOGRAPHIE



Pierre Bonnard est un artiste :
peintre, illustrateur, graveur,
sculpteur.

Il est né le 3 octobre 1867 et il est
mort le 23 janvier 1947

Il a habité à Paris, à Vernonnet
(Normandie) et au Cannet (dans
le sud de la France).

Il est mort au Cannet.



PIERRE BONNARD A PEINT BEAUCOUP D'AUTO-PORTRAITS



LE TABLEAU DE FAMILLE DE BONNARD



Sa sœur, son beau-frère le musicien Claude Terrasse, sa mère, sa grand-mère, ses neveux, des voisins, les chats, les chiens.



LES TABLEAUX TRÈS CONNUS DES AMOUREUSES DE PIERRE BONNARD

- Pierre Bonnard est amoureux de Renée mais...
- il épouse Marthe, sa compagne, pour qu'elle ne soit pas jalouse.
- Malheureusement, Renée était amoureuse de Pierre. Elle se suicide.
- Plus tard, il peint sa femme Marthe dans un bain glacé.

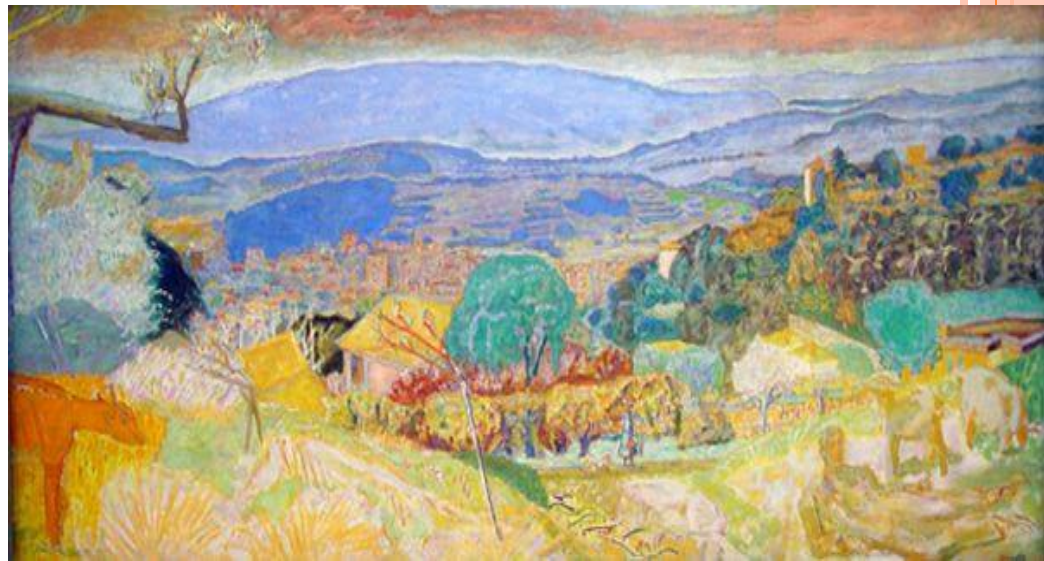


LES PAYSAGES À LA FAÇON DE BONNARD

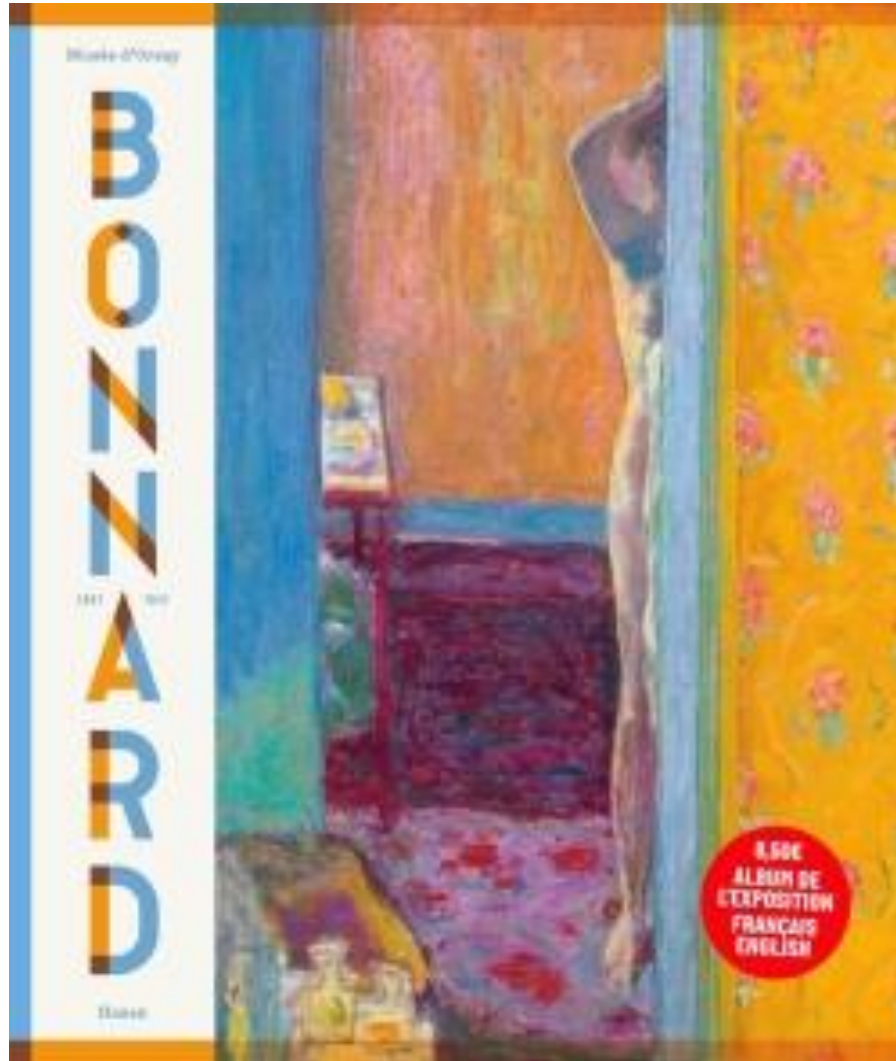


Bonnard peint en Normandie son jardin sauvage et la Seine.

Dans le Midi, il représente le panorama avec les arbres et les montagnes



EXPOSITION BONNARD AU MUSÉE D'ORSAY



Ouverte jusqu'au 19 juillet 2015

